

- POZNÁMKY:
- Tento výkres definuje pouze obecně detaily konstrukce. Přesná geometrie konstrukce je definovaná ve stavební části.
 - Ve skladbě panelů se musí připravit otvory pro osazení konstrukce střechy, viz detail "a" a "e".
 - Železobetonové věnce tvoří obrubu okolo skladby panelů. V 1. a 2. výškové úrovni je žb věnec na vnější straně a mezi panely. Ve 3. výškové úrovni je žb věnec na vnější a vnitřní straně a mezi panely.
 - Přesah podélné výztuže pol.č. 3 min. 800mm.
 - V rohových a kolmých stycích věnce je nutno výztuž převázat na kotevní délku (800mm) pomocí rohové výztuže pol.č. 4, která nesmí být ohnuta při vnitřním lici betonu (tak, aby nebyla tahovou silou v prutu vytrhávána z betonu). Viz detail ve výkresu.
 - V místě přerušení věnce ocelovou patkou dřevěného sloupu se výztuž přivaří k ocelové patce.

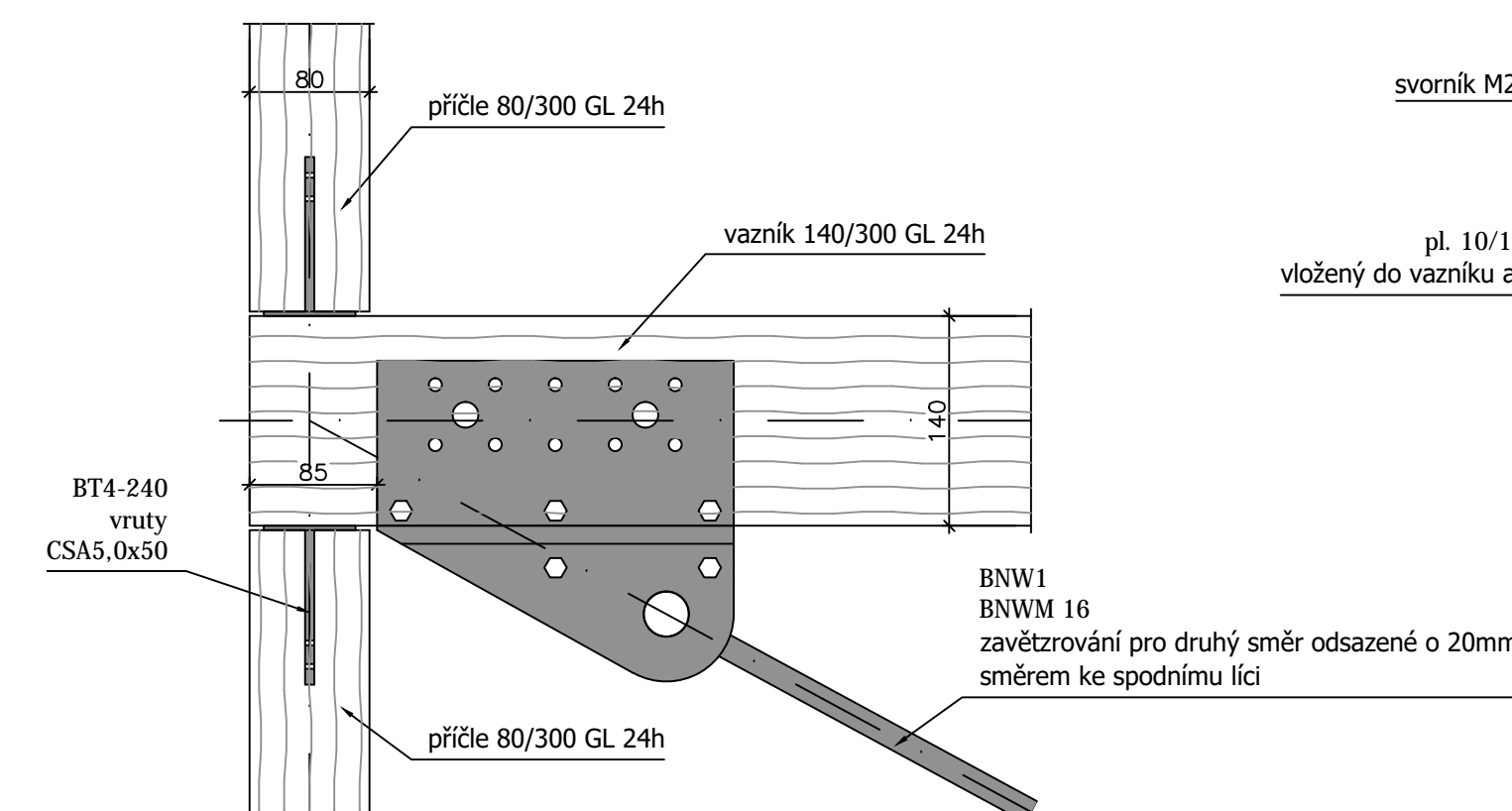
BETON C30/37 XC4
VÝZTUŽ B500 B
KRYTÍ VÝZTUŽE MIN. 30 MM

změna	datum	poznámka

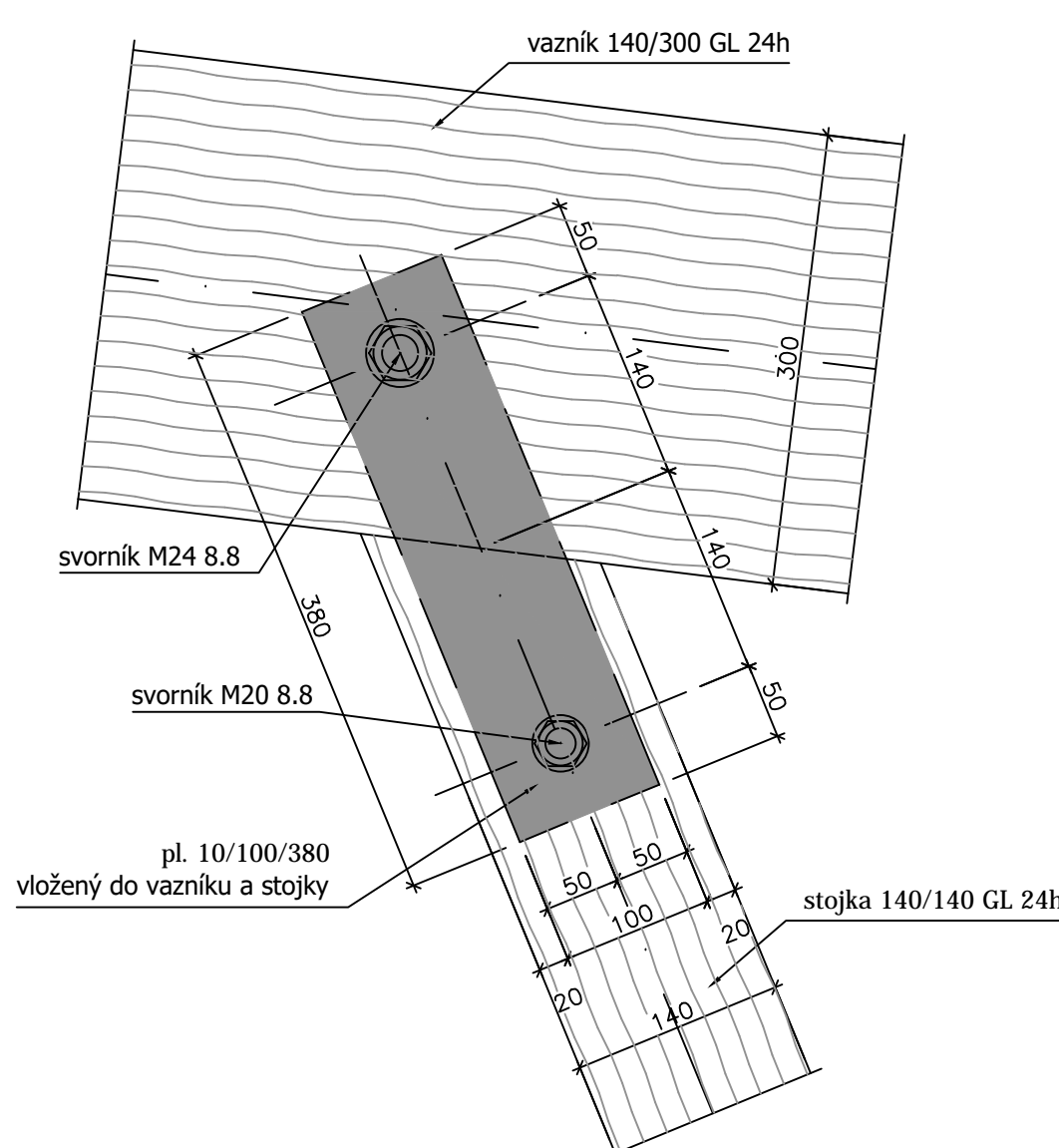
zhotovitel:	statická projektová kancelář	adresa:	Pernerova 36/2, 186 00 Praha 8 - Karlín	
		telefon:	(+420) 776 762 896	
	MARTIN STRÁNSKÝ	e-mail:	kancelar@martinstransky.com	
		web:	www.martinstransky.com	

název stavby:	OBJEKT SO 101 02 TRIBUNA Revitalizace sportovního areálu Lipky, Zářečí u Horažďovic		
investor:	Město Horažďovice Mírové náměstí 1, Horažďovice	č. paré:	
část dokumentace:	D.1.2 - STAVEBNĚ KONSTRUKČNÍ ŘEŠENÍ		
stup. dokumentace:	Dokumentace pro provedení stavby DPS	datum:	7/2023
zodp. projektant:	ing. Martin Stránský, Ph.D.	měřítko:	1:10
vypracoval:	ing. Martin Stránský, Ph.D. (tel. 776 762 896)	formát:	3 A4
název přílohy:	DETAILY KONSTRUKCE TRIBUNY	číslo přílohy:	4

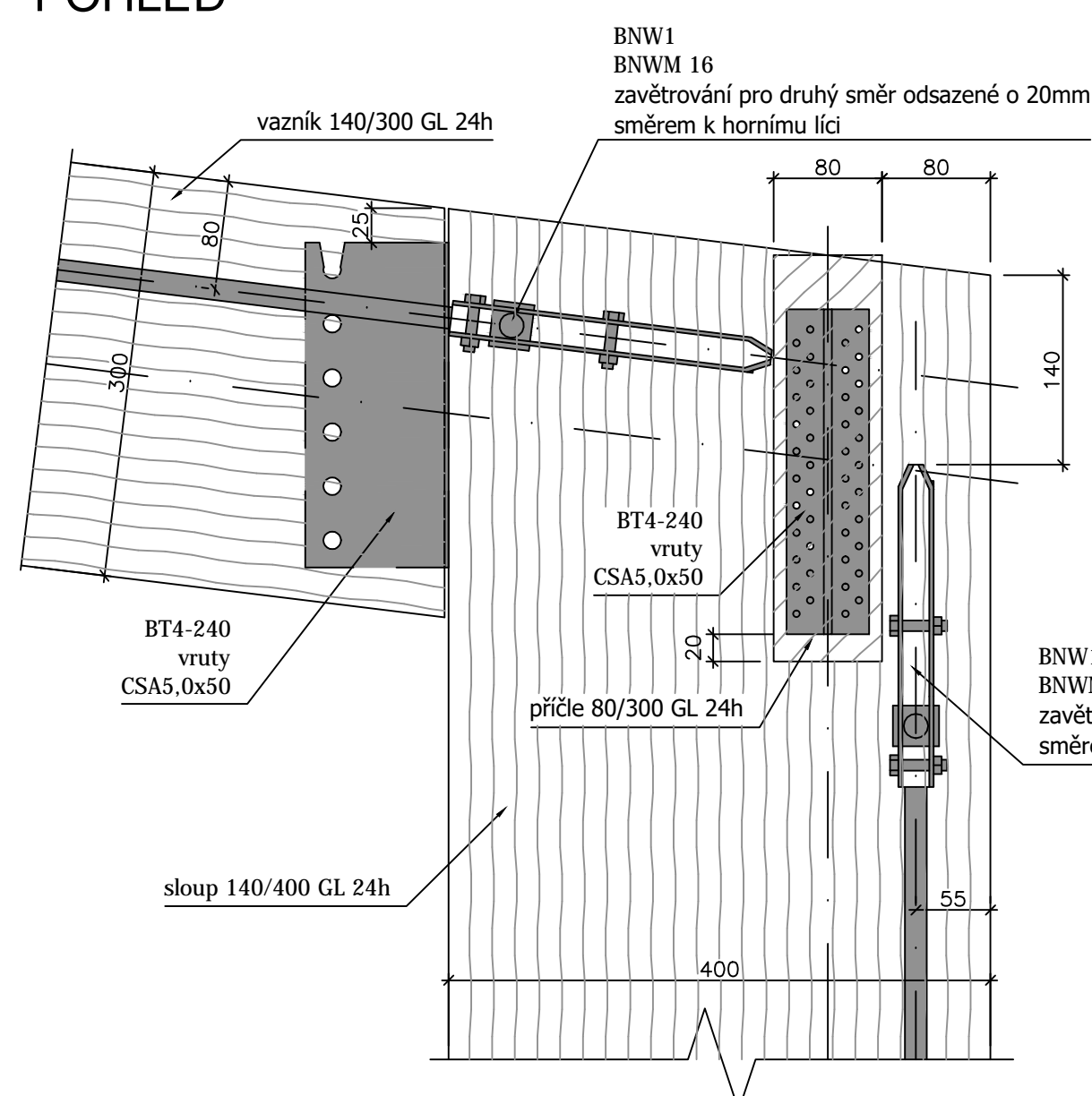
detail rohu příčle - vazník - zavětrování
POHLED



detail spoje stojky a vazníku
POHLED



detail rohu příčle - vazník - sloup - zavětrování
POHLED



příchyt 80/300 GL 24h

vrtavy CSA5,0x50

300

140

140

BNW1
BNW16
zavěšování pro druhý směr odsazené o 20mm
směrem k vnějšímu lici

sloup 140/400 GL 24h

140

BT4-240 vruty CSA5.0x50

vazník 140/300 GL 24h

BNW1 BNWM 16

zavětrování po druhý směr osazené o 20mm směrem k hornímu lici

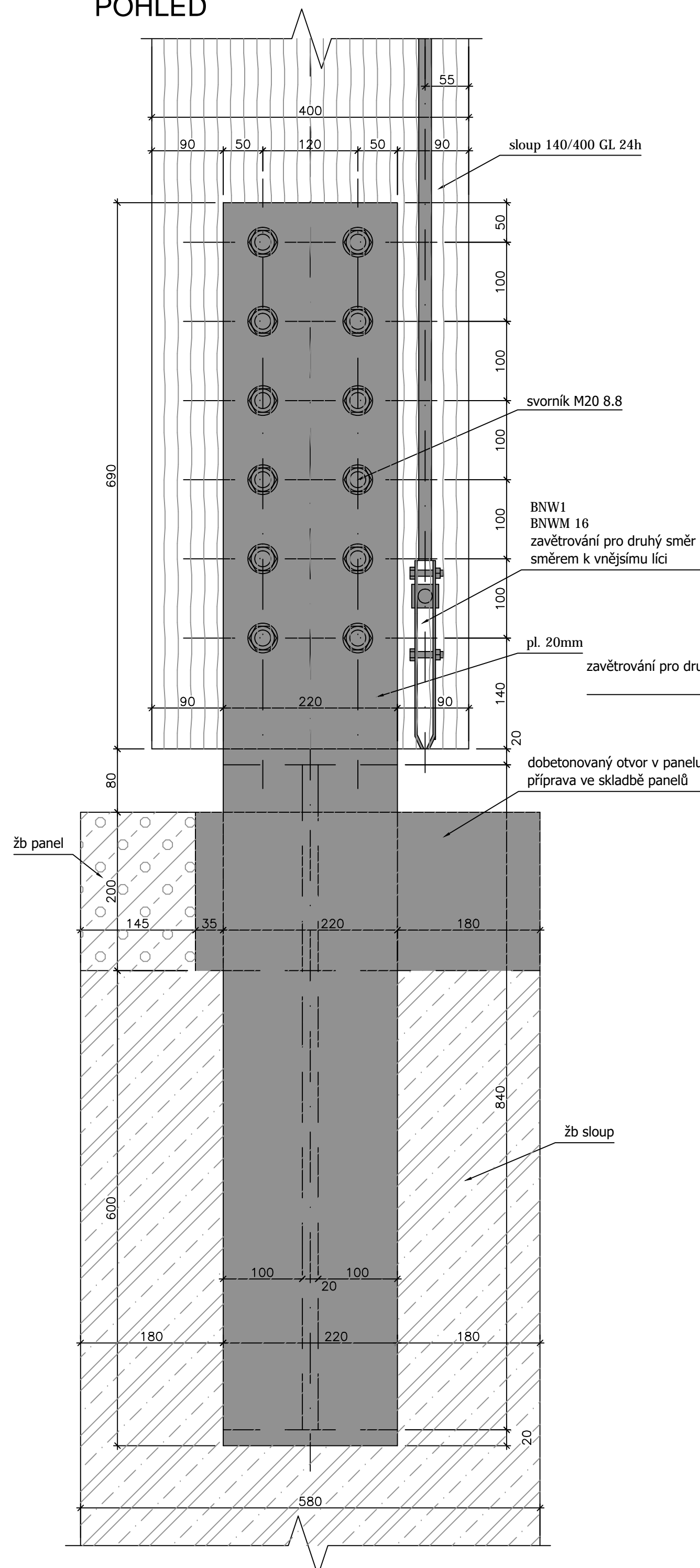
průchod 80/300 GL 24h

sloup 140/400 GL 24h

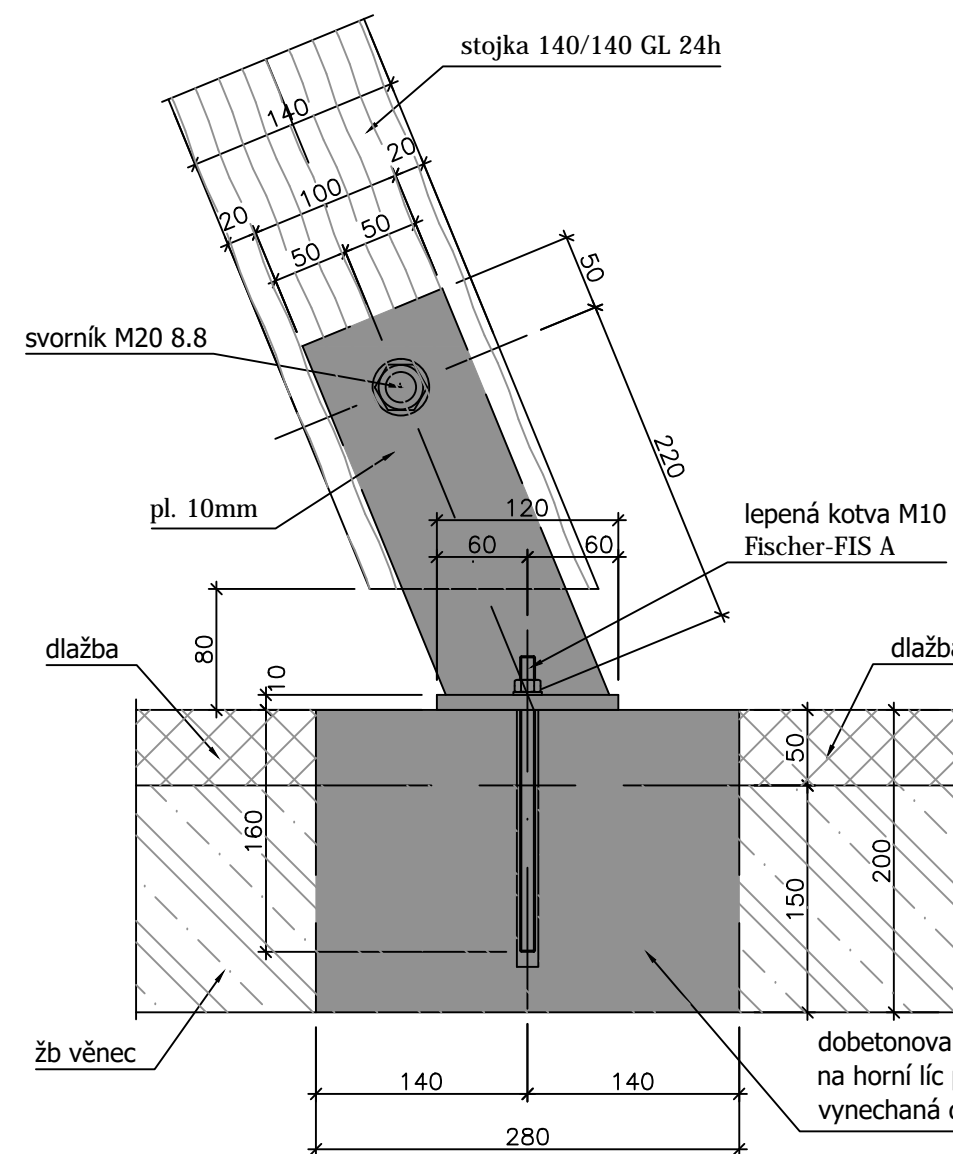
140

55

detail vetknutí sloupu a zavětrování
POHLED



detail patky stojky
POHLED



Technical drawing showing a cross-section of a window frame assembly. The drawing includes dimensions and labels for various components:

- Dimensions:**
 - Top frame width: 140
 - Top frame segments: 65, 10, 65
 - Top frame thickness: 10
 - Top frame width (excluding segments): 200
 - Top frame segments (excluding center): 95, 10, 95
 - Top frame thickness (excluding segments): 10
 - Top frame width (excluding segments and thickness): 50, 100, 50
 - Top frame thickness (excluding segments and thickness): 80
 - Top frame width (excluding segments and thickness): 160
 - Top frame thickness (excluding segments and thickness): 10
 - Top frame width (excluding segments and thickness): 150
 - Top frame thickness (excluding segments and thickness): 200
 - Top frame width (excluding segments and thickness): 150
 - Top frame thickness (excluding segments and thickness): 500
- Labels:**
 - stojka 140/140 GL 24h
 - svorník M20 8.8
 - pl. 10mm
 - pl. 10/120/200
 - dobetonovaný věnec na horní líc panelů vynechaná dlažba
 - lepená kotva M10 Fischer-FIS A
 - dlažba
 - žb panel
 - žb věnec
 - dobetonovaný věnec na horní líc panelů vynechaná dlažba
 - základová stěna

DŘEVO třída GL 24h
OCEL S235
ŽÁROVĚ ZINKOVÁNO DLE ČSN EN ISO 1461

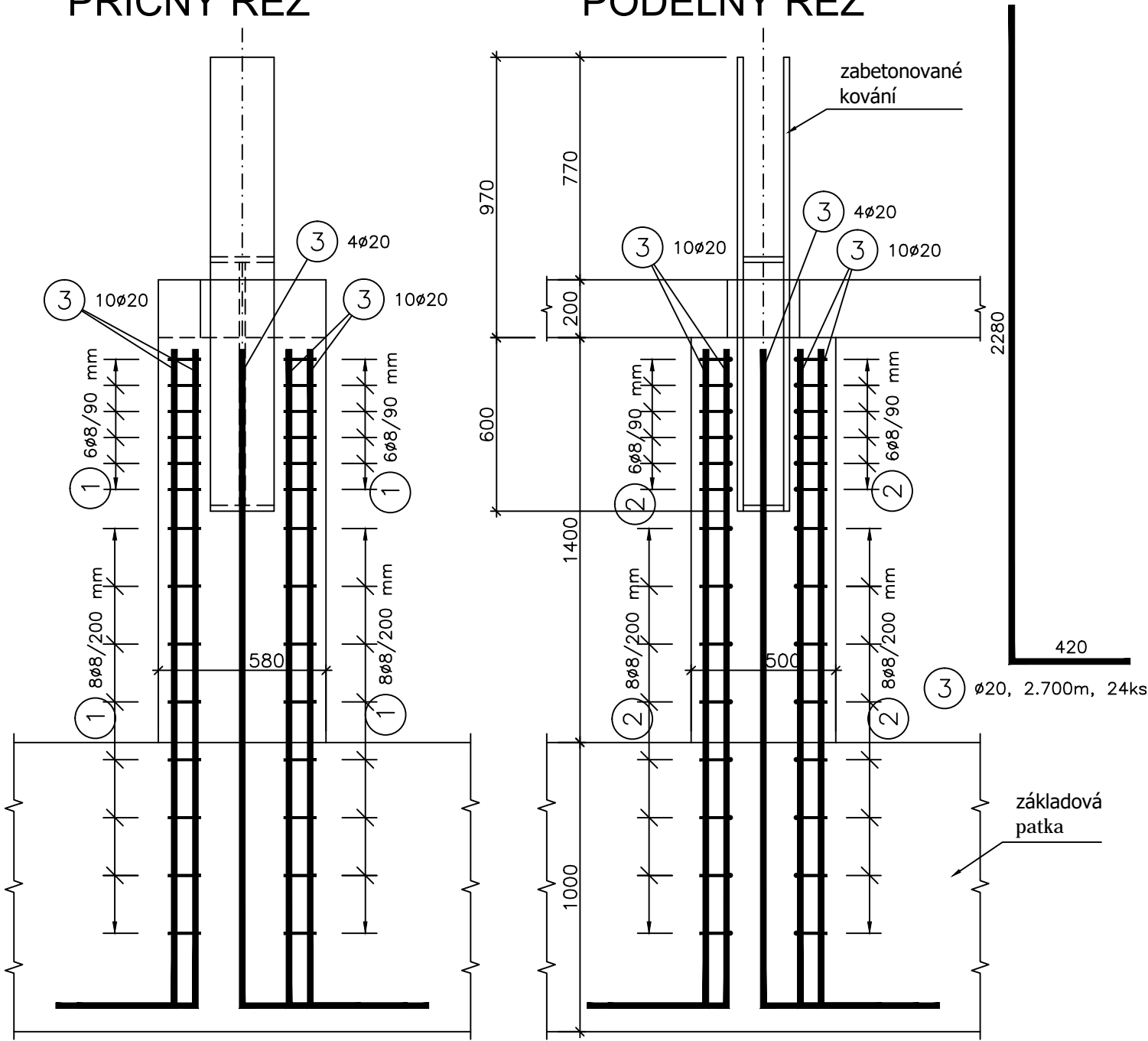
- Tento výkres definuje pouze obecné detaily konstrukce. Přesná geometrie konstrukce je definována ve stavební části.
- Pro typické tesařské kování je použito kování od Simpson Strong-Tie.
- Pro tesařské kování je nutné dodržet spojujácí prostředky a technologické pokyny od Simpson Strong-Tie.
- Pro trámovou botku BT4-240 je nutné použít vruty CSA5,0x50.
- Atypické tesařské kování je zároveň zinkované.

změna	datum	poznámka

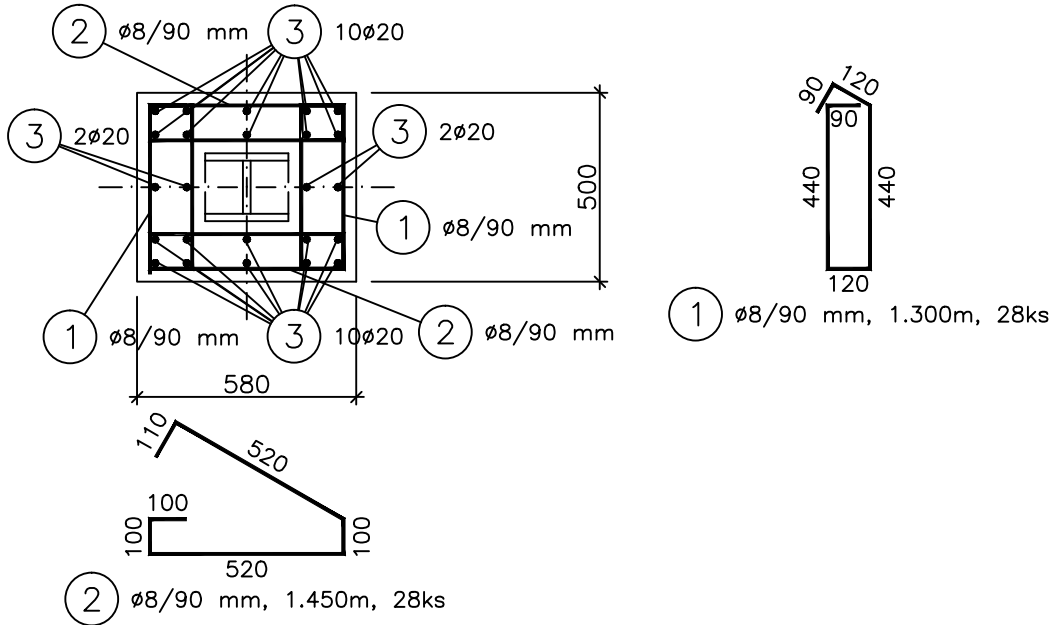
zhotovitel:	statická projektová kancelář	adresa:	Pernerova 36/2, 186 00 Praha 8 - Karlín	
		telefon:	(+420) 776 762 806	
	MARTIN STRÁNSKÝ	e-mail:	kancelar@martinstransky.com	
		web:	www.martinstransky.com	

název stavby:	OBJEKT SO 101 02 TRIBUNA Revitalizace sportovního areálu Lipky, Zářeží u Horažovic		
investor:	Město Horažovice Mírové náměstí 1, Horažovice	č. paré:	
část dokumentace:	D.1.2 - STAVEBNÉ KONSTRUKČNÍ ŘEŠENÍ		
stup. dokumentace:	Dokumentace pro provedení stavby DPS	datum:	7/2023
zodp. projektant:	ing. Martin Stránský, Ph.D.	měřítko:	1:5
vypracoval:	ing. Martin Stránský, Ph.D. (tel. 776 762 896)	formát:	15 A4
název přílohy:	DETAILY KONSTRUKCE STŘECHY	číslo přílohy:	5

PŘÍČNÝ ŘEZ



PŮDORYS



POZNÁMKY:

- Výkaz a výtah sloupu je pro 1ks. Celkem sloupů je 10ks.
- Do sloupu je zabetonovaná ocelová patka dřevěného sloupu.

VÝKAZ VÝZTUŽE

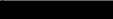
Č.P.	ø	Délka	Počet	Délka [m]	
				10505	
	[mm]	[m]		R8	R20
1	R8	1.30	28	36.400	
2	R8	1.45	28	40.600	
3	R20	2.70	24		64.800
Celková délka [m]				77.000	64.800
Specifická hmotnost [kg/m]				0.395	2.466
Celková hmotnost [kg]				30.415	159.797
Celková hmotnost [kg]				190.212	

BETON C30/37 XC4

VÝZTUŽ B500 B

KRYTÍ VÝZTUŽE MIN. 30 MM

změna	datum	poznámka

zhotovitel:	statická projektová kancelář	adresa:	Pernerova 36/2, 186 00 Praha 8 - Karlín		
		telefon:	(+420) 776 762 896		
	MARTIN STRÁNSKÝ	e-mail:	kancelar@martinstransky.com		
		web:	www.martinstransky.com		

název stavby:	OBJEKT SO 101 02 TRIBUNA Revitalizace sportovního areálu Lipky, Zářečí u Horažďovic		
investor:	Město Horažďovice Mírové náměstí 1, Horažďovice	č. paré:	
část dokumentace:	D.1.2 - STAVEBNĚ KONSTRUKČNÍ ŘEŠENÍ		
stup. dokumentace:	Dokumentace pro provedení stavby DPS	datum:	7/2023
zodp. projektant:	ing. Martin Stránský, Ph.D.	měřítko:	1:20
vypracoval:	ing. Martin Stránský, Ph.D. (tel. 776 762 896)	formát:	2 A4
název přílohy:	VÝZTUŽ SLOUPU	číslo přílohy:	3